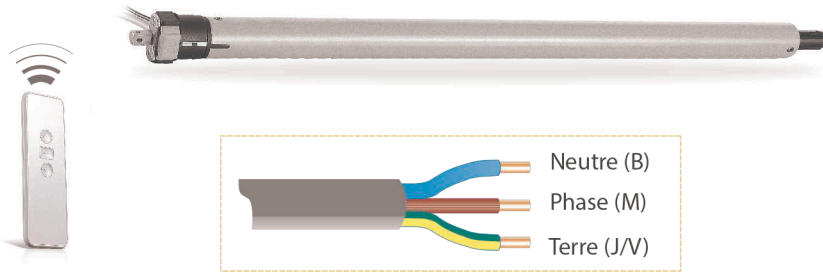


NOTICE DE PROGRAMMATION MOTEUR RADIO PRO

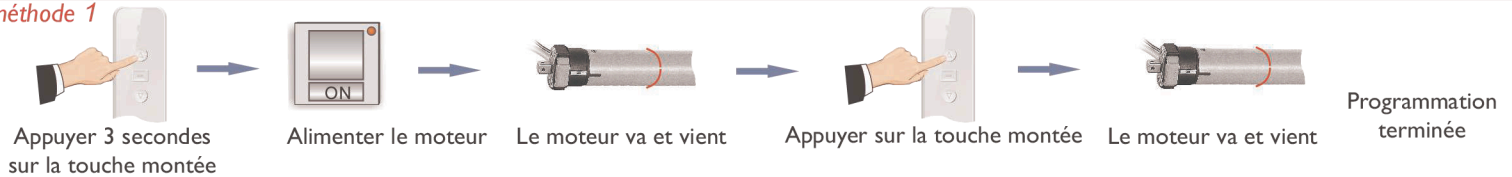


- * Fin de course électronique, réglage par émetteur
- * Compatible avec tous les émetteurs A-OK
- * Arrêt sur obstacle à la descente et/ou la montée (Volet roulant doit être équipé de verrous automatiques)

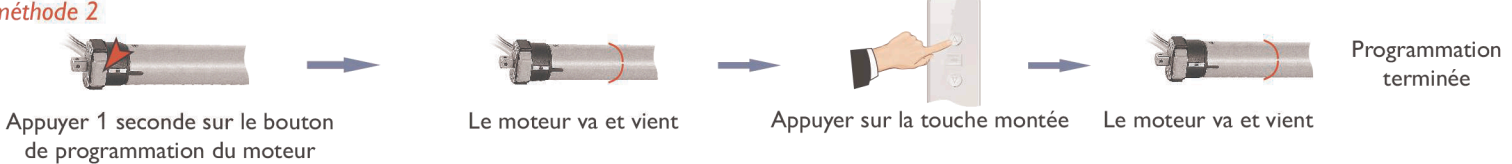
Pour version store:
L'électronique intégrée dans le moteur assure la tension optimale de la toile de votre store et garantit a fermeture complète du coffre

1. Programmation

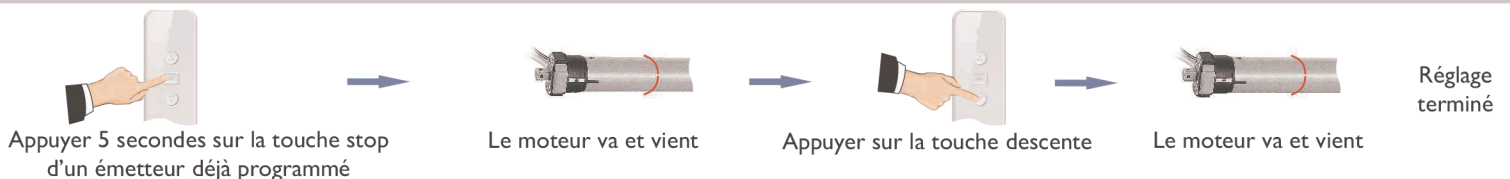
méthode 1



méthode 2



2. Vérification du sens de rotation



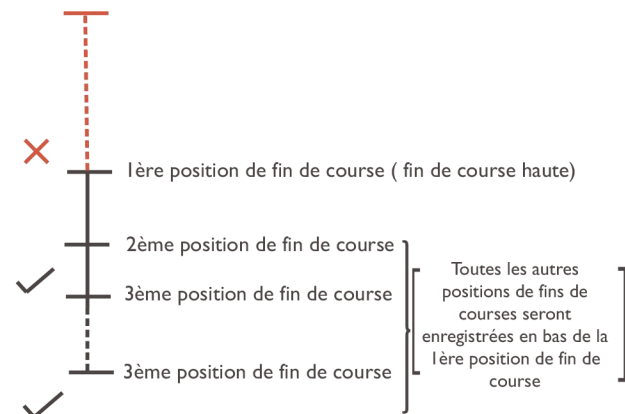
3. Position de la fin de course

A. Il est possible de programmer jusqu'au 6 positions différentes de fins de course.
Les 2 positions de fins de course le plus éloigné sont des fins de course haute et basse.

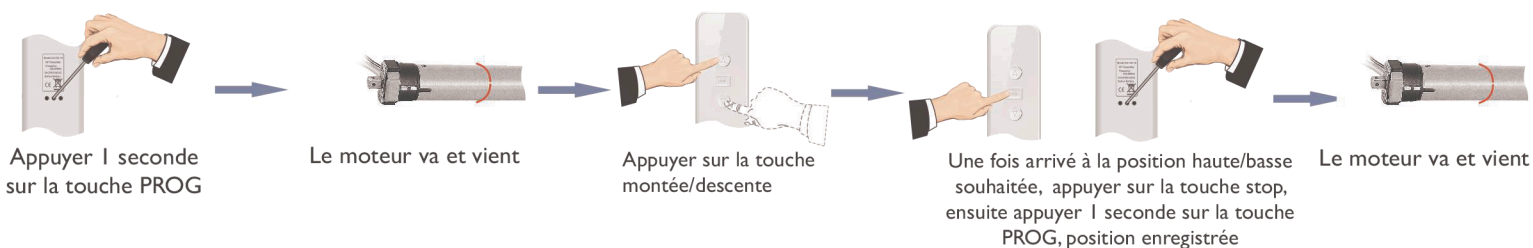
B. Lorsque la 1ère position de fin de course (la fin de course haute) est enregistrée, les autres positions de fins de course seront enregistrées en bas de cette 1ère position.
Si la 1ère position de fin de course est la fin de course basse, les autres positions de fins de course seront enregistrées en haut de cette 1ère position.

C. Chaque position de fin de course peut être réajustée ou supprimée, excepté la 1ère position de fin de course. Mais cela peut être supprimé par effacement total de la mémoire du moteur.

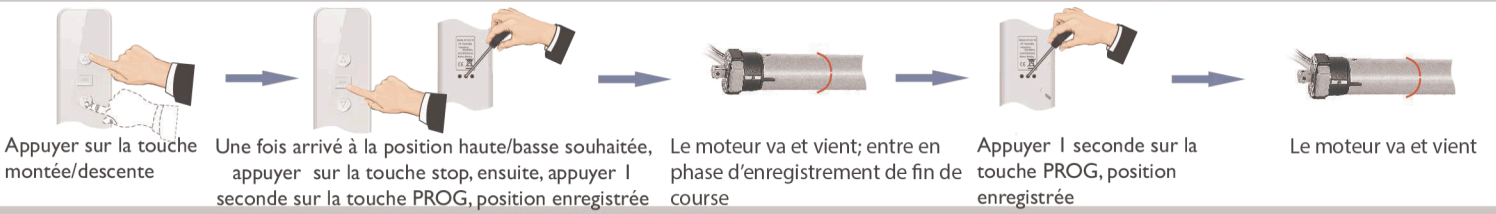
D. Appuyer sur la touche montée ou descente en l'espace d'une seconde. Le moteur va directement à la position de fin de course (haute ou basse) programmée sans s'arrêter sur les positions de fins de course du milieu.



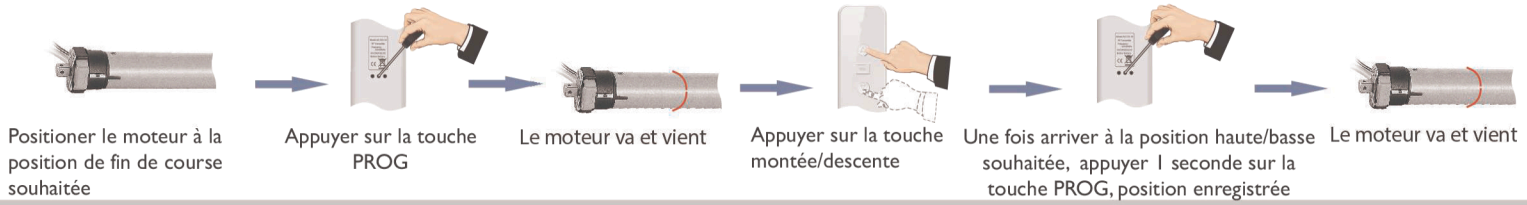
4. Enregistrement de la première fin de course (Sans aucune action en 30 secondes, le moteur va sortir de la phase du enregistrement de fin de course)



5. Enregistrement d'autre fin de course (Sans aucune action en 30 secondes, le moteur va sortir de la phase du enregistrement de fin de course)



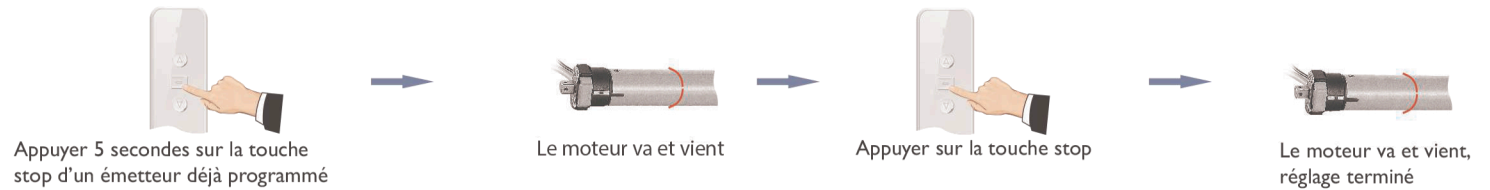
6. Réajustement de fins de course (Sans aucune action en 30 secondes, le moteur va sortir de la phase du enregistrement de fin de course)



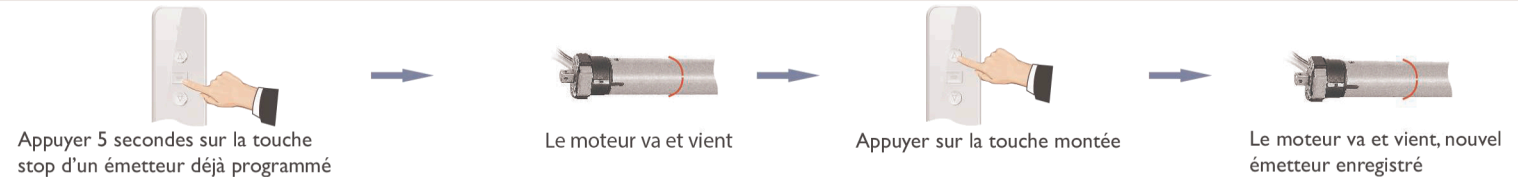
7. Suppression de position de fin de course (excepté la 1ère position)



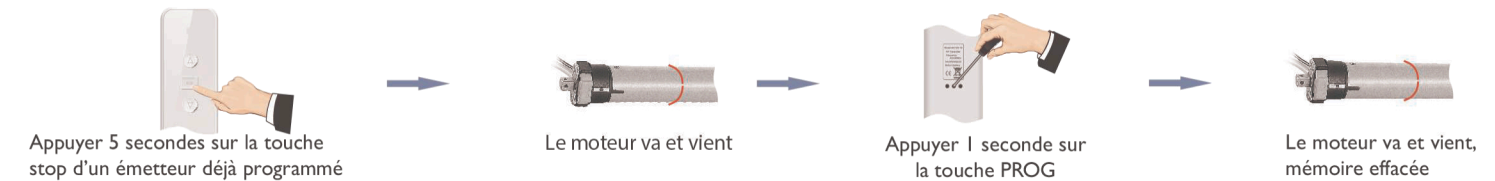
8. Passage du mode séquentiel en mode automatique ou inversement



9. Ajouter d'un nouvel émetteur



10. Effacement d'un émetteur dans la mémoire du moteur



11. Effacement total de la mémoire du moteur

